



## actividades

- 1 Escribe una definición de *sonido* y explica qué hecho físico provoca en nuestro sistema auditivo dicha sensación.



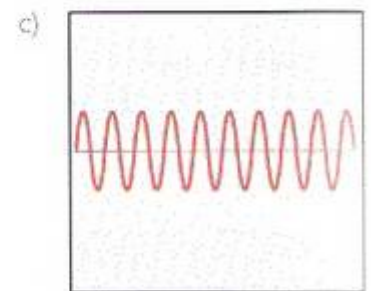
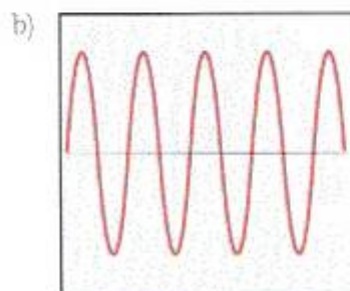
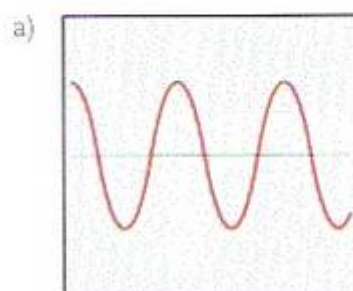
- 2 De entre estas cualidades que te presentamos a continuación, indica lo siguiente:
- ¿Qué cualidad nos lleva a reconocer los sonidos como graves o agudos?
  - ¿Qué cualidad nos hace distinguir la voz de las personas o los diferentes tipos de instrumentos?

- a) El timbre
- b) La altura
- c) La intensidad
- d) La duración

- 3 Fijate en esta escena y di cuáles son los elementos *emisor*, *transmisor* y *receptor* del sonido.



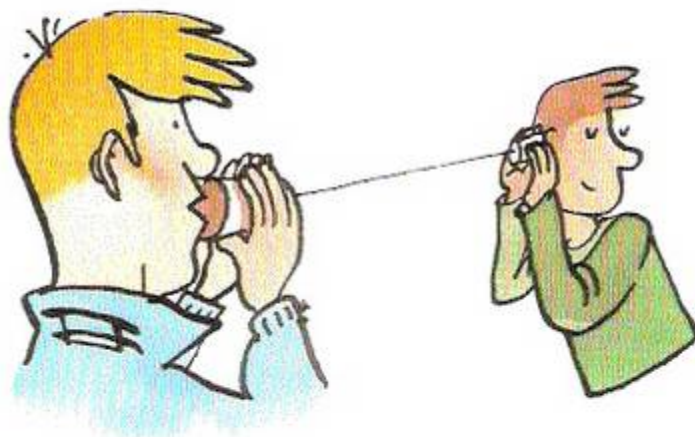
- 4 De estos tres ejemplos de vibraciones, ¿cuál representa el sonido más fuerte? ¿Y el sonido más agudo?



5 Comenta la frase:

*"El ruido es el destructor de las cosas que deseamos escuchar" (Murray Schafer).*

6 ¿Cuál crees que es el secreto para que funcione este sencillo teléfono construido con botes de yogur?



7 Describe qué sonidos puedes oír en una gran ciudad. ¿Cuáles de ellos pueden considerarse ruido? ¿Crees que estos ruidos afectan a la vida de las personas?



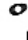
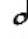



**9 Completa en tu cuaderno utilizando palabras relacionadas con las cualidades del sonido:**

- a) El parámetro o cualidad del tiempo es la
- b) Un sonido fuerte o débil nos lo indica la
- c) Esa voz me suena, reconozco su
- d) Su voz emitía un sonido tan  que apenas podía escucharle.
- e) Esa sirena emitía un sonido muy
- f) El sonido de los altavoces era tan  que los oídos me pitaron casi una semana.

**10 Mira la siguiente partitura, cópiala en tu cuaderno y pon debajo de cada nota su nombre:**



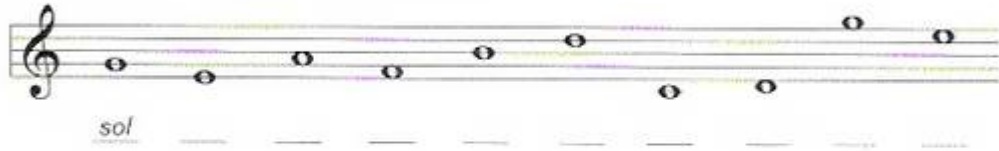
**11 Copia esta tabla en tu cuaderno. Pon a la derecha de cada figura su nombre y duración. Dibuja sus silencios.**

	Nombre	Duración	Silencio
			
			
			
			
			



# actividades

1 Escribe el nombre de las siguientes notas:



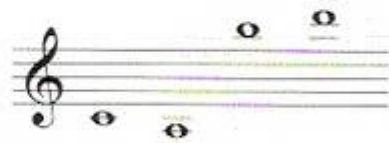
2 Completa:

- El pentagrama es un sistema de cinco ..... en el que se colocan las ..... para definir su nombre y altura. Una figura situada en el pentagrama recibe el nombre de .....
- Entonar es ..... las notas de una partitura con su ....., es decir, .....
- Las notas que se colocan en las líneas son: ....., sol, ....., re, .....; y en los espacios: ....., ..... la ..... y mi.

3 Señala la respuesta correcta.

*"Las notas más graves o más agudas requieren el uso de...":*

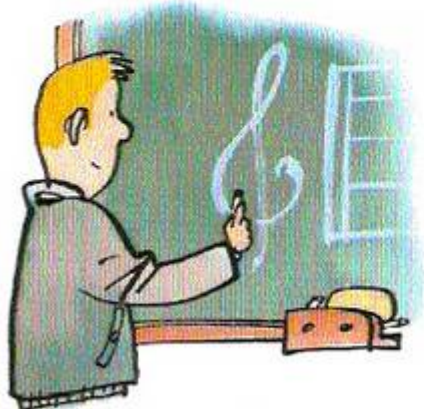
- a) Corchetes
- b) Líneas divisorias
- c) Líneas adicionales
- b) Barras de compás



4 Escribe todas las notas posibles entre las dos que aparecen en este pentagrama (do grave y do agudo).



5 Numera las líneas y espacios de este pentagrama:



LÍNEAS

→  
 →  
 →  
 →  
 →

ESPACIOS

←   
 ←   
 ←   
 ←   
 ←

# actividades

1 Escribe el nombre de las siguientes figuras:



2 Escribe el nombre de los siguientes silencios:



3 Añade los términos necesarios para completar la definición del puntillo.

*"Es un punto colocado a la ..... de una figura o ..... que aumenta su duración en la ..... de su valor."*

4 Completa estas equivalencias de figuras y silencios con puntillo:



5 Añade los términos necesarios para completar la definición de la ligadura de prolongación.

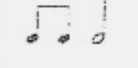
*"Es una línea ..... con la que unimos dos o más ....., formando así un sonido cuya ..... es la suma de todos sus valores."*

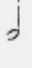
6 Inventa y escribe una secuencia rítmica sobre esta serie de pulsos. Usa los siguientes elementos

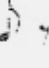


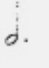
	
--	---

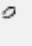

	
--	---


	
--	---

	
--	---

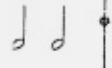
	
---	--

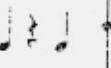
	
	

	
--	--

	
--	---

	
---	--

	
---	--

	
---	--

# actividades

1 ¿Cómo se llama al conjunto de signos y expresiones utilizados para la representación musical del sonido?

2 ¿Qué elementos gráficos usamos básicamente para definir la altura? ¿Y para la duración?

3 Define los siguientes términos:

- Pentagrama
- Nota
- Clave
- Puntillo

4 Completa:

*"Para su colocación en el pentagrama, las notas muy graves o muy agudas precisan el uso de ....."*

5 ¿Cuál es la equivalencia de cada una de estas figuras con puntillo?:

 =

 =

 =

6 Completa el siguiente cuadro:

NOMBRE	VALOR RELATIVO	FIGURA	SILENCIO
Redonda	4		
			
Negra	1		
Corchea			
	1/4		
			
Semifusa			



1 Cuestionario:

- a** ¿Cómo se denomina, en italiano, la velocidad de la pulsación?
- b** ¿Con qué aparato se mide la velocidad de la pulsación?
- c** Busca en el apéndice del libro los *tempi* que corresponden a los siguientes números metronómicos:
- |         |         |
|---------|---------|
| ♩ = 128 | ♩ = 204 |
| ♩ = 78  | ♩ = 116 |
- d** Si un compañero o compañera percute la pulsación de una canción, ¿la podrías reconocer? ¿Por qué?
- e** ¿Y si percute el ritmo?

2 Sopa de letras. Busca las indicaciones de movimiento.

E	A	S	O	H	G	Q	R	O	L	A
H	B	O	I	T	S	U	P	I	C	L
R	M	H	G	B	F	H	R	C	J	L
J	I	C	A	M	B	C	E	Y	V	E
E	V	T	D	J	U	L	S	E	M	G
L	F	S	A	U	E	C	T	F	O	R
A	D	L	H	R	N	T	O	D	D	O
R	F	L	A	G	D	T	I	S	E	T
G	G	N	H	A	F	A	U	Z	R	S
O	D	S	B	R	S	U	N	M	A	E
O	A	N	D	A	N	T	E	D	T	U
M	T	L	N	R	F	S	I	E	O	P

*ANDANTE*  
*PRESTO*  
*ADAGIO*  
*ALLEGRO*  
*MODERATO*  
*LARGO*  
*ACCELERANDO*  
*RITARDANDO*

# actividades

1 Completa estas oraciones:

"Llamamos compás a la división del ..... en partes ....."

"En la elaboración de una zarzuela interviene un ....., que compone la partitura, y un ....., que se encarga del texto, es decir, del ....."

"Cuando la ..... humana se acompaña de una ....., decimos que es un género ....."

2 ¿Cómo se llama a las líneas perpendiculares que atraviesan el pentagrama separando los compases?

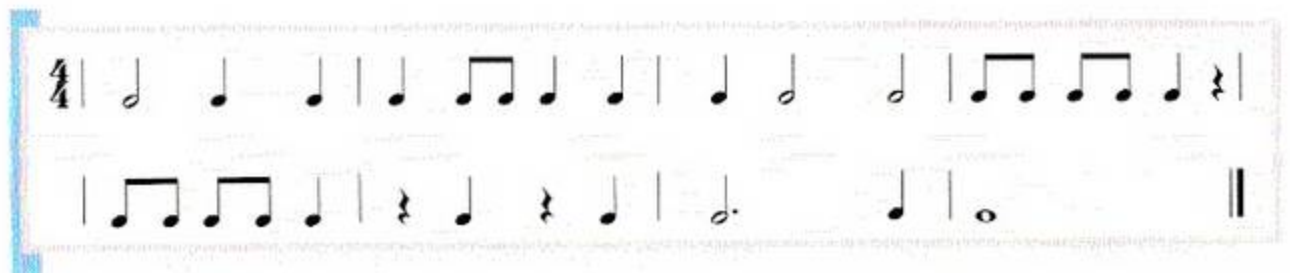
3 ¿Cuál es el significado de cada uno de los números del quebrado con que expresamos los compases?



4 Escribe un ejemplo de cada uno de los compases indicados:



5 Como sabes, en un compás de 4/4 la suma de los valores de las figuras y silencios en cada compás debe ser igual a cuatro tiempos. En el siguiente ejemplo hemos incluido dos compases que no cumplen esta condición y que son, por tanto, incorrectos. Señálalos.



# actividades

1 ¿Cuáles son las tres maneras habituales de indicar el tempo de una obra musical? Pon un ejemplo de cada una de ellas.

2 Numera, ordenándolos de más lento (1) a más rápido (4), estos términos de tempo:

Allegretto

Moderato

Presto

Adagio

3 ¿Cuál es el significado de estas expresiones de intensidad?:

*p* =

*mf* =

*ff* =

4 Indica si es verdadero o falso:

*"En los últimos años, los metrónomos con sistema de péndulo han desplazado por completo del mercado a los anticuados modelos electrónicos."*

5 En este ejercicio rítmico hay dos compases incorrectos porque tienen más o menos figuras o silencios de los debidos. Señálalos.



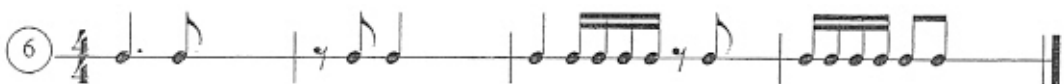
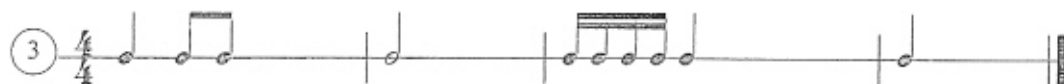
6 Completa este ejercicio rítmico inventando los compases vacíos. Añade alguna indicación de intensidad.

Presto





Completa las siguientes series rítmicas con las figuras y silencios que conozcas.



Pon las líneas divisorias a las siguientes series rítmicas.

