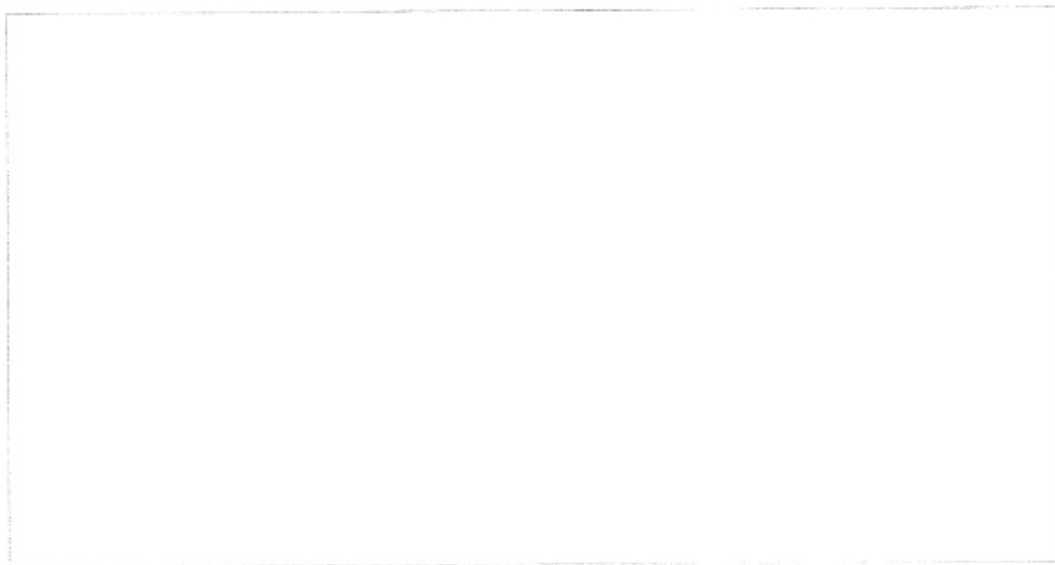


1 Completa el siguiente texto con las palabras que faltan.

TIEMPO ARTE MEMORIA TIEMPO PIEZA MUSICAL

La música es un _____ que se desarrolla en el _____ .
Por lo tanto, es imposible captar de una vez toda una _____ .
Por esta razón necesitamos _____ para escucharla y
para recordarla, y así poder entender cómo está construida.

2 Siguiendo la idea de comparar la forma musical con la arquitectura, ¿cómo
imaginarías una construcción en forma de rondó? Dibújala.



3 Escribe el nombre de estas formas musicales.

A A A ...

A B A

A A B B

A B A C A

- ¿Sabrías detectar en qué ejemplo se ha utilizado el principio de **repetición**, en cuál el de **contraste** y en cuál el de **variación**?

Ejemplos:

En la calle lucía el sol y la gente parecía no darse cuenta. En la calle hacía mucho sol y nadie parecía alegrarse de ello.

¡Eh! ¿Hay alguien ahí? ¡EH! ¿HAY ALGUIEN AHÍ?

¡Ayer regresé a casa muy tarde! Por cierto, ¿ya has comprado las gafas de natación?

- Un único tema musical puede dar mucho de sí. Aplica los principios de repetición, contraste y variación a un ritmo dado para construir una composición rítmica más larga.

TEMA A

REPETICIÓN

CONTRASTE

VARIACIÓN

1 Recuerda.

Para comprender la forma de una composición musical se precisan:

Tiempo, para que su forma se desarrolle, del principio hasta el final.

Memoria, _____

2 Para construir y dar forma a una composición musical hay que considerar tres principios compositivos básicos, repetición, contraste y variación. Explica en qué consiste cada uno.

Repetición:

Contraste:

Variación.

3 Aplica los principios compositivos de repetición, contraste y variación al ritmo propuesto.

Compón un ritmo que contraste con el propuesto, y otro que tenga algunas variaciones.



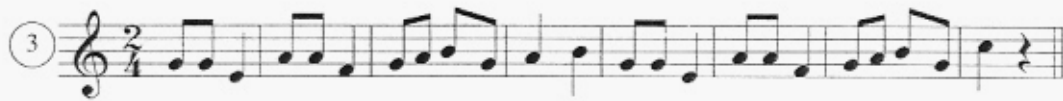
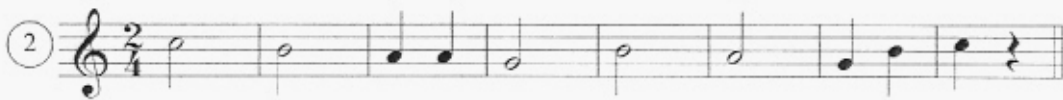
Contraste



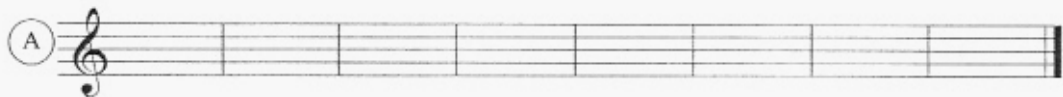
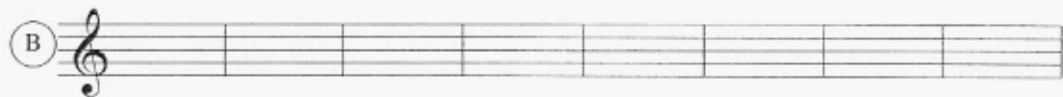
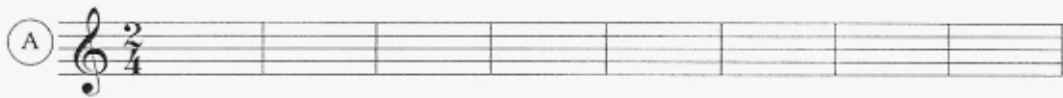
Variación



Escoge, entre estos temas musicales, los que te gusten más para construir una forma ternaria y un rondó.



Forma ternaria



Rondó

